

REFINA: Nachhaltiges Flächenmanagement Hannover / Flächenfonds

Tagung „Biodiversität und Marktwirtschaftliche Anreize“
20. Juni 2008, Berlin

Block A: Flächenverbrauch und Ökologische Finanzreform



Marlies Kloten, Fachbereich Planen & Stadtentwicklung,
Landeshauptstadt Hannover

TOP

1. Hintergrund Hannover
2. Hintergrund REFINA
3. Projekt NFM-H
4. Idee Flächenfonds
5. Fragen / Diskussion



Hintergrund Hannover



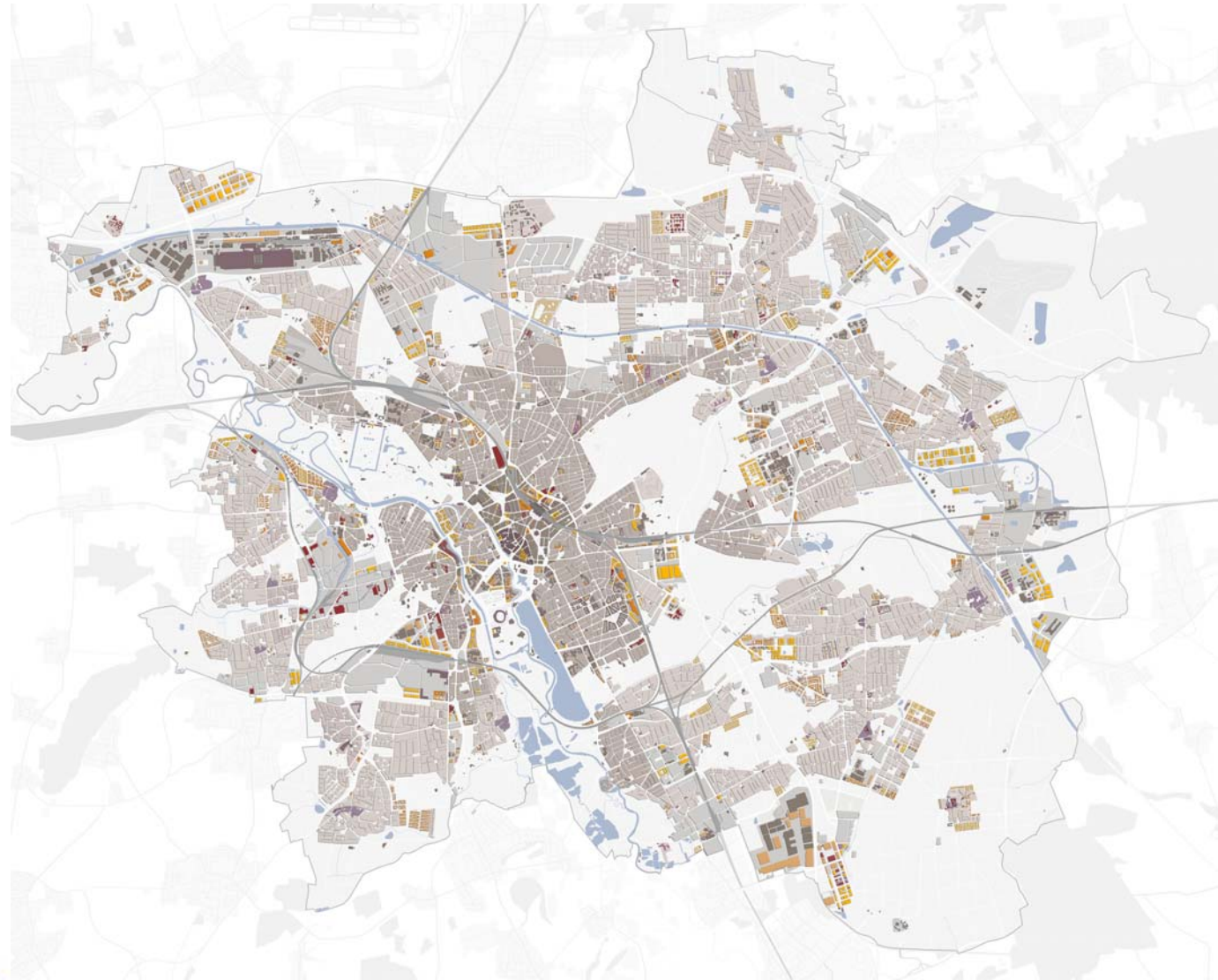
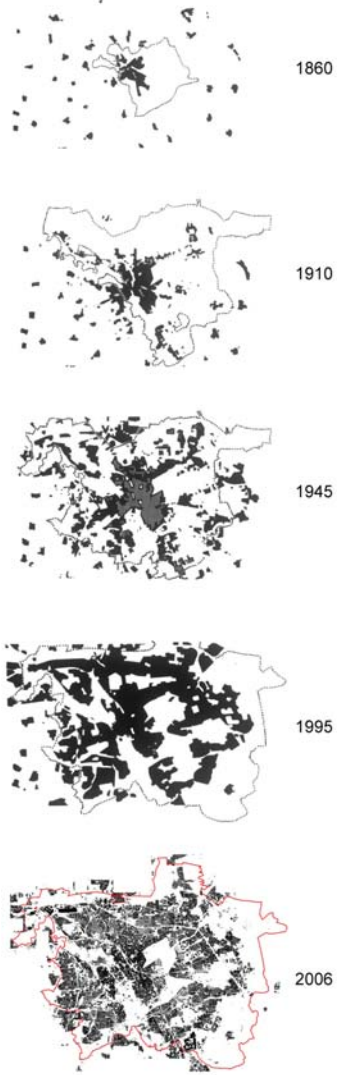
Eckdaten:

- Einwohner/innen:
Stadt 515.559
Region 1.127.908
- Fläche:
Stadt 204,01 km²
Region 2.290,54 km²
- zentralräumliche Funktion

Herausforderungen:

- ▶ Stadt-Umland-Konkurrenz
- ▶ demografischer Wandel
- ▶ Wohn- und Siedlungsbedürfnisse
- ▶ rund 150 Brachen / Umnutzungsflächen (ca. 500 ha)
- ▶ viele davon sind derzeit „nicht wirtschaftlich“ zu entwickeln

Siedlungsflächenentwicklung



Plan: Integration von Brachen



Hintergrund REFINA



= Forschung für die **Reduzierung** der **Flächeninanspruchnahme** und ein **nachhaltiges Flächenmanagement**

Förderschwerpunkt
im Rahmen des BMBF-Programms
"Forschung für die Nachhaltigkeit"

Themenfelder in REFINA

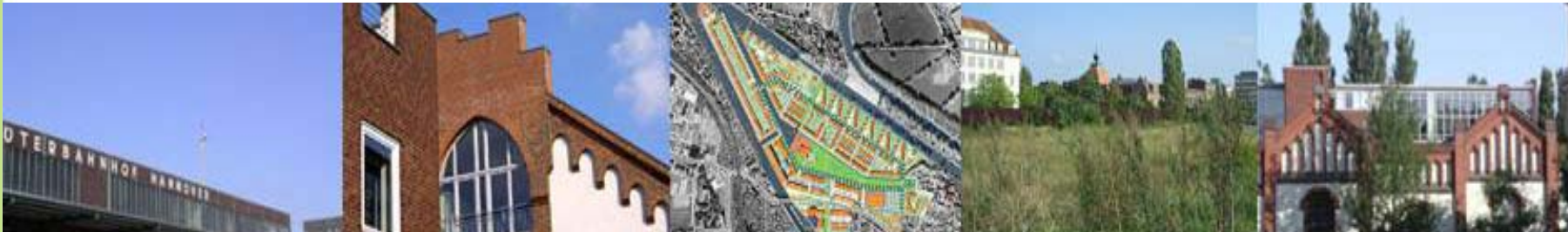
Themenfelder	Schwerpunkt
Boden- und Flächeninformationen	Neue Methoden und Instrumente
Kosten des Flächenverbrauchs	
Kommunikation und Beteiligung	Neue Prozesse und Akteurskonstellationen
Revitalisierung von Einzelstandorten und Konversionsflächen	Integrierte Modellkonzepte
Kommunale Modellkonzepte	
Regionale Modellkonzepte	



Projekt: NFM-H

= Nachhaltiges Flächenmanagement Hannover

Flächenfonds



Entwicklung und Erprobung eines fondsbasierten Finanzierungskonzepts zur Schaffung wirtschaftlicher Anreize für die Mobilisierung von Brach- und Reserveflächen

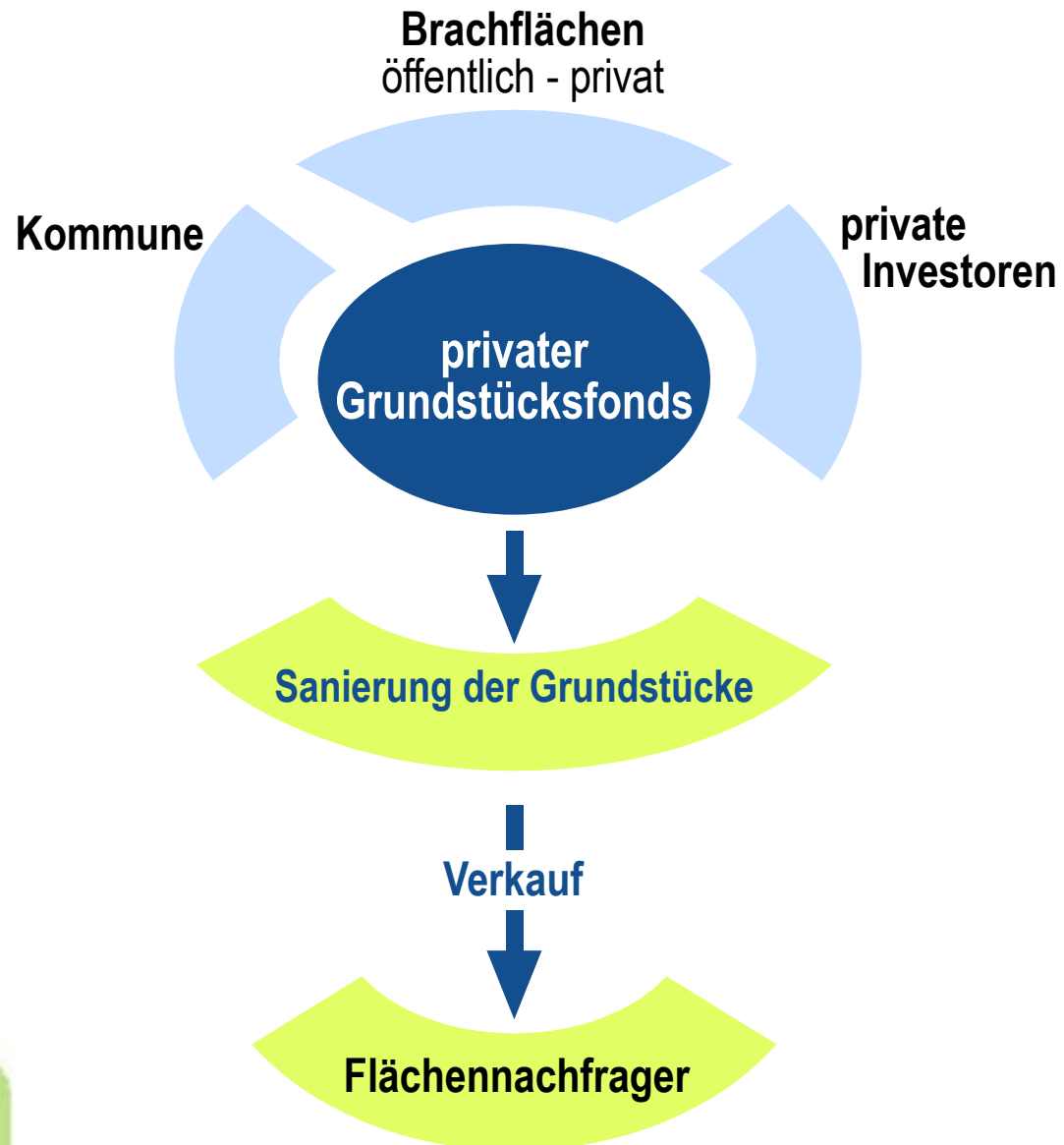


Projektpartner:

- ▶ Landeshauptstadt Hannover
 - ▶ Leuphana Universität Lüneburg
 - ▶ ECOLOG-Institut für sozial-ökologische Forschung und Bildung gGmbH, Hannover
- ⇒ entera Ingenieurgesellschaft,
Hannover



Idee Flächenfonds



Projekthalt

- ▶ Innovative Finanzierungsstruktur:
privatwirtschaftlicher Fonds
- ▶ Flächeninformationen
- ▶ Flächenbewertung anhand von Vermarktungs-
und Nachhaltigkeitskriterien
- ▶ Akteursanalyse, Marktanalyse,
Politikfeldanalyse
- ▶ Überprüfung der Realisierungschancen für das
entwickelte Fonds-Konzept

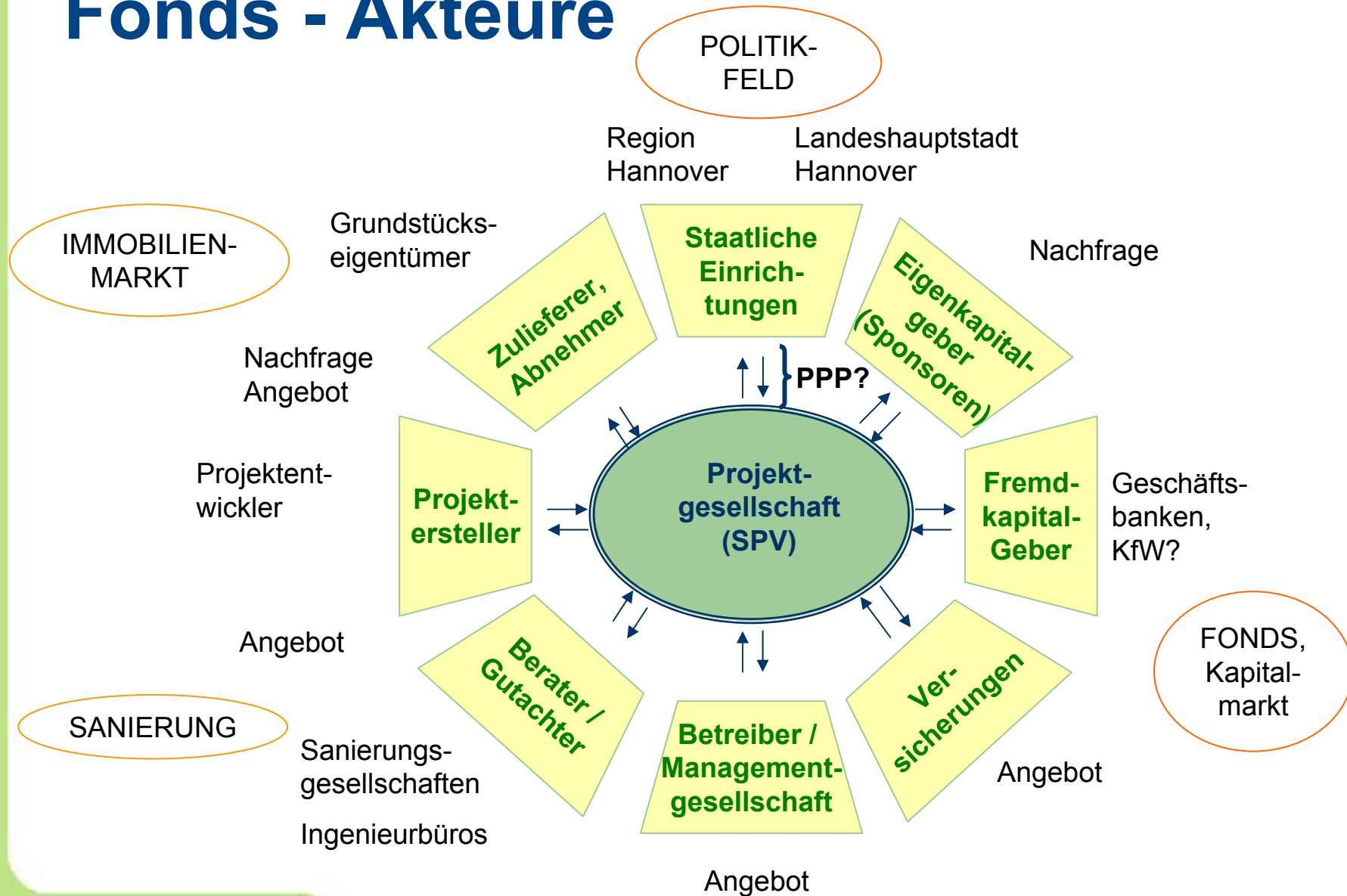


Konstruktionsmerkmale Fonds

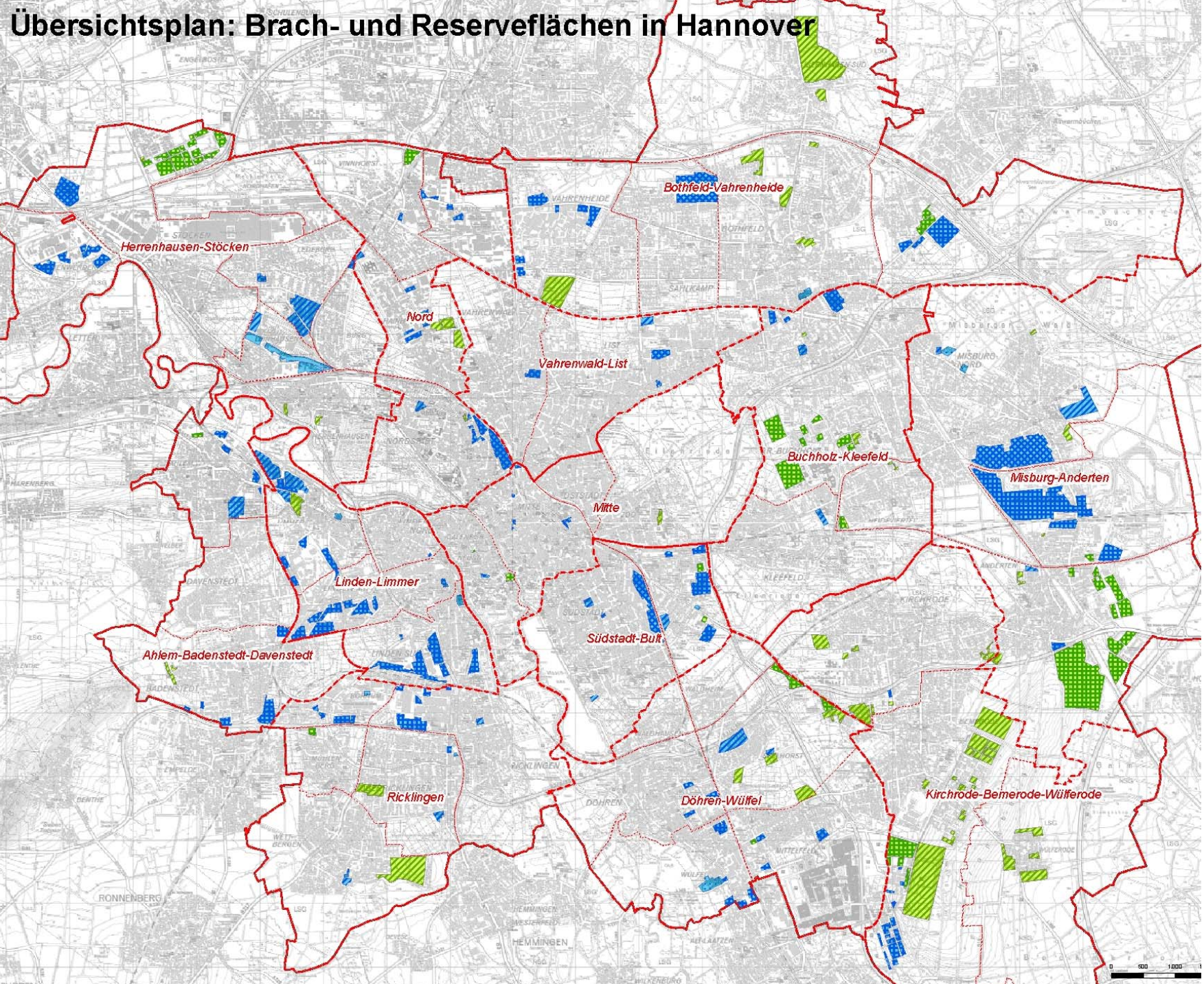
- ▶ Kaufen – Sanieren – Verkaufen
- ▶ geschlossener Grundstücksfonds
- ▶ Fondsvolumen 10-30 Mio. €
- ▶ Laufzeit 5-7 Jahre
- ▶ 5-10 Grundstücke
- ▶ ohne Kapitalbeteiligung der Kommune

- ▶ Grundstücke mit Zielnutzung und optimalerweise Altlastengutachten
- ▶ Wertsteigerung der Grundstücke als zentraler Renditehebel

Fonds - Akteure



Übersichtsplan: Brach- und Reserveflächen in Hannover



Danke!



Kontakt und Info:

Landeshauptstadt

Hannover

Marlies Kloten
Projektkoordination LHH
Fachbereich Planen und Stadtentwicklung, 61.15
Rudolf-Hillebrecht-Platz 1
30159 Hannover
Fon 0511 168 43992
marlies.kloten@hannover-stadt.de

Internetseite: www.flaechenfonds.de



Nachhaltiges Flächenmanagement
Hannover

